

築浅一戸建賃貸住宅

Outline

- 物件：プライムアセット高砂 2号棟
- 住所：東京都葛飾区新宿1-18-16
- 交通：京成本線 京成高砂駅 徒歩14分
JR千代田・常磐緩行線 亀有駅 バス10分 徒歩4分
- 構造：木造 2階建て
- 竣工：2017年8月
- 状況：空室
- 入居：即入居可
- 礼金：1ヶ月
- 敷金：2ヶ月
- 更新：新賃料の1ヶ月分
- 管理：—
- 駐車：1台付
- 仲介手数料：1ヶ月(別途消費税)
- ・保証会社必須。
(総賃料等の50%・更新1年毎に1万円。)
- ・安心入居サポート(24時間緊急対応)加入必須。(16,500円+税込/2年毎)
- ・火災保険加入必須。(26,000円+2年毎)
- ・退去時にハウスクリーニング費用(121,000円+税込)がかかります
- ・鍵交換費用(23,100円+税)がかかります。
- ・1年未満の解約の場合、違約金1ヶ月分が発生します。
- ・自治会費、町内会費等は各自支払い。
- ・退去時エアコンクリーニング費用(12,100円+税)がかかります。

Equipment

- システムキッチン(3口ガス)
- フローリング
- 追い焚き
- ウォシュレット
- 都市ガス
- TVモニターホン
- シャンプードレッサー
- 床下収納
- シャッター雨戸
- ウォークインクローゼット
- エアコン1基(LDK)

Recommended points

- 上下階の音を気にせず生活が可能
- マイホーム感覚で住める
- 駐車場1台付き
- ペット飼育可



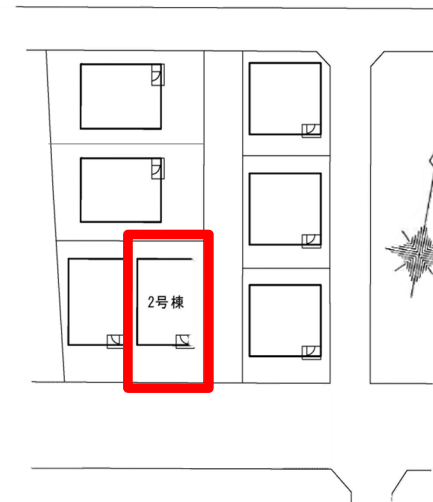
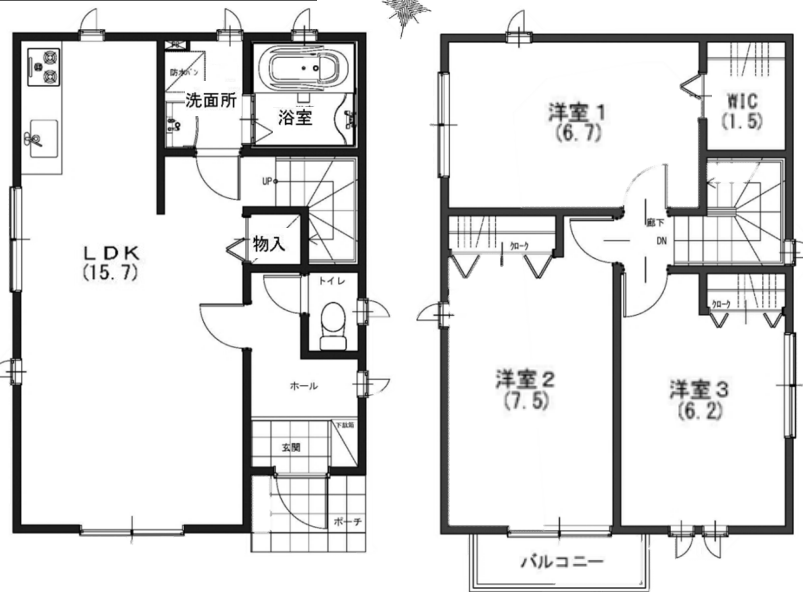
ペット飼育可

小型犬・中型犬・猫 / いずれか1匹のみ

ペット飼育の場合は敷金3ヶ月
1ヶ月分償却



3LDK (82.80㎡) 駐車場1台付
賃料160,000円



※図面と現況が異なる場合は現況有姿とします。

HINOKIYA 株式会社 ヒノキヤグループ レスコ土地活用カンパニー

東京都千代田区丸の内1-8-3 丸の内トラストタワー本館23階

国土交通大臣(1)第10420号

TEL:050-1702-1931

FAX:050-3730-9484

www.primeasset.jp



| 取引態様 | 貸主 |
|------|------|
| 借主負担 | 100% |
| 客付 | 100% |